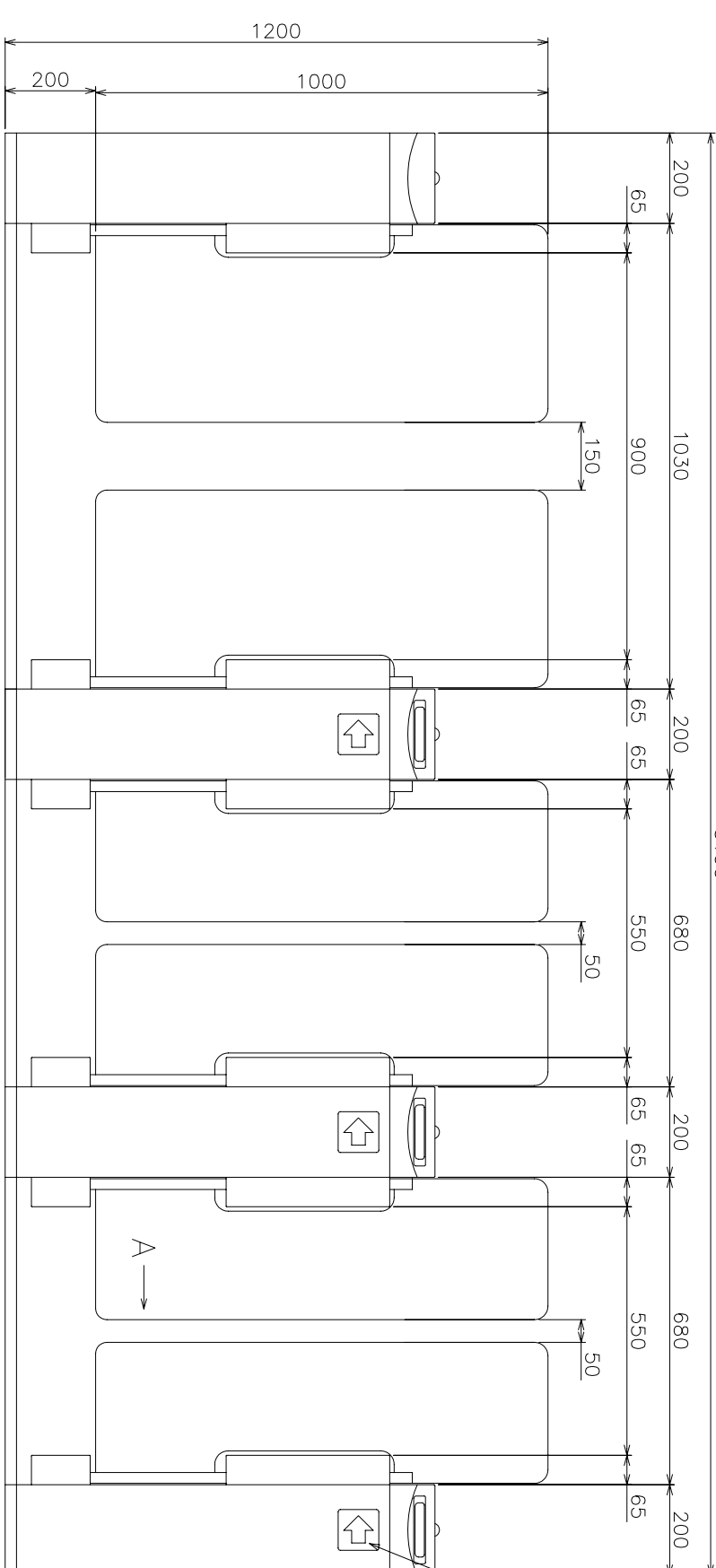
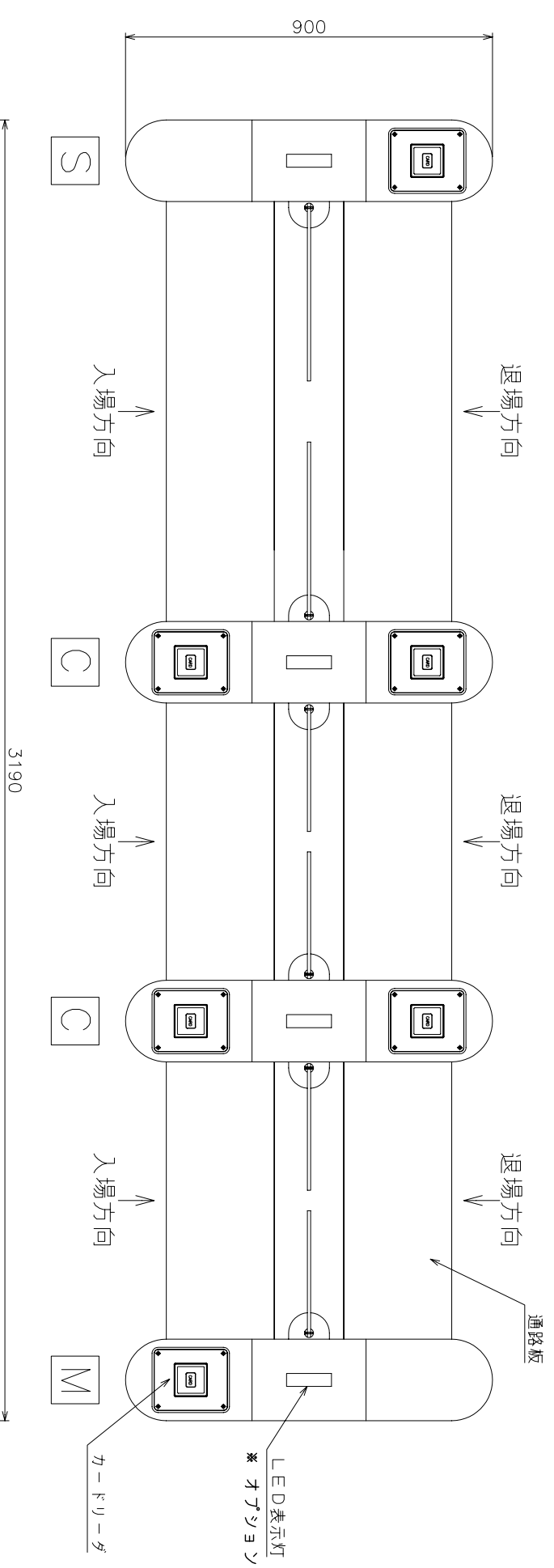
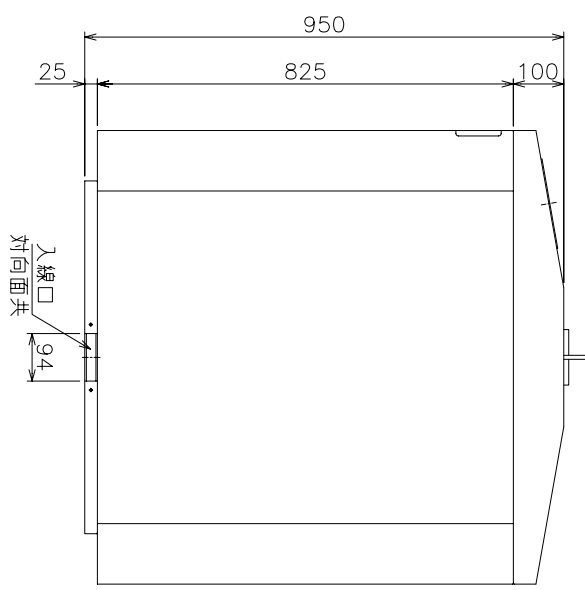
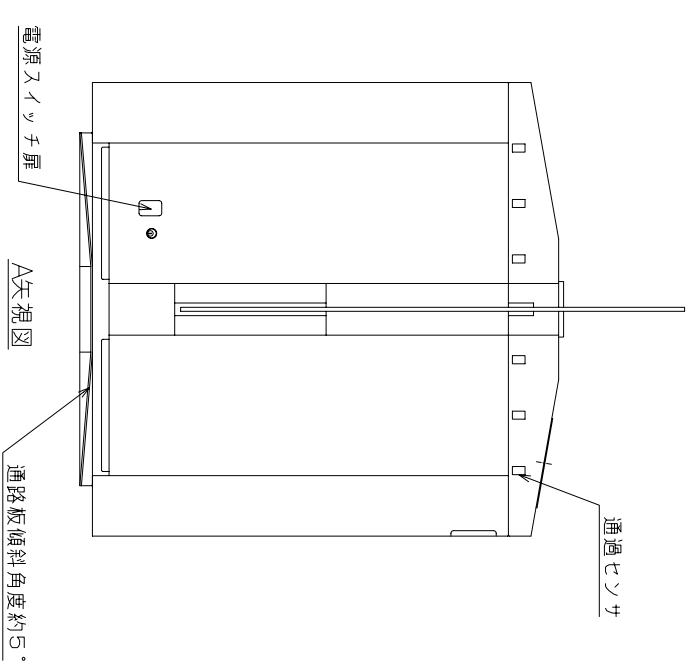


ゲート仕様

設置形式	連続設置
使用環境	屋内設置
使用温度	-5℃ ~ +40℃
使用湿度	35% ~ 90%
通行方向	入退場方向
電源	AC100V±10% 50/60Hz
消費電力(1通路)	平均 250VA
質量	M: S747: #90kg / C747: #100kg
ユーザスペース	幅210×高さ360×奥行#110
リーダスペース	幅120×高さ150×奥行#50



通路案内表示
* オアション



製品改良のため予告なく変更することもございます。

日本ハルコン株式会社

図面名称	ハイラッパーゲート外觀図	通路数	3
図面番号	S000328-DL	尺度	1 : 15